

ASSEMBLING INSTRUCTION

WINDSHIELD

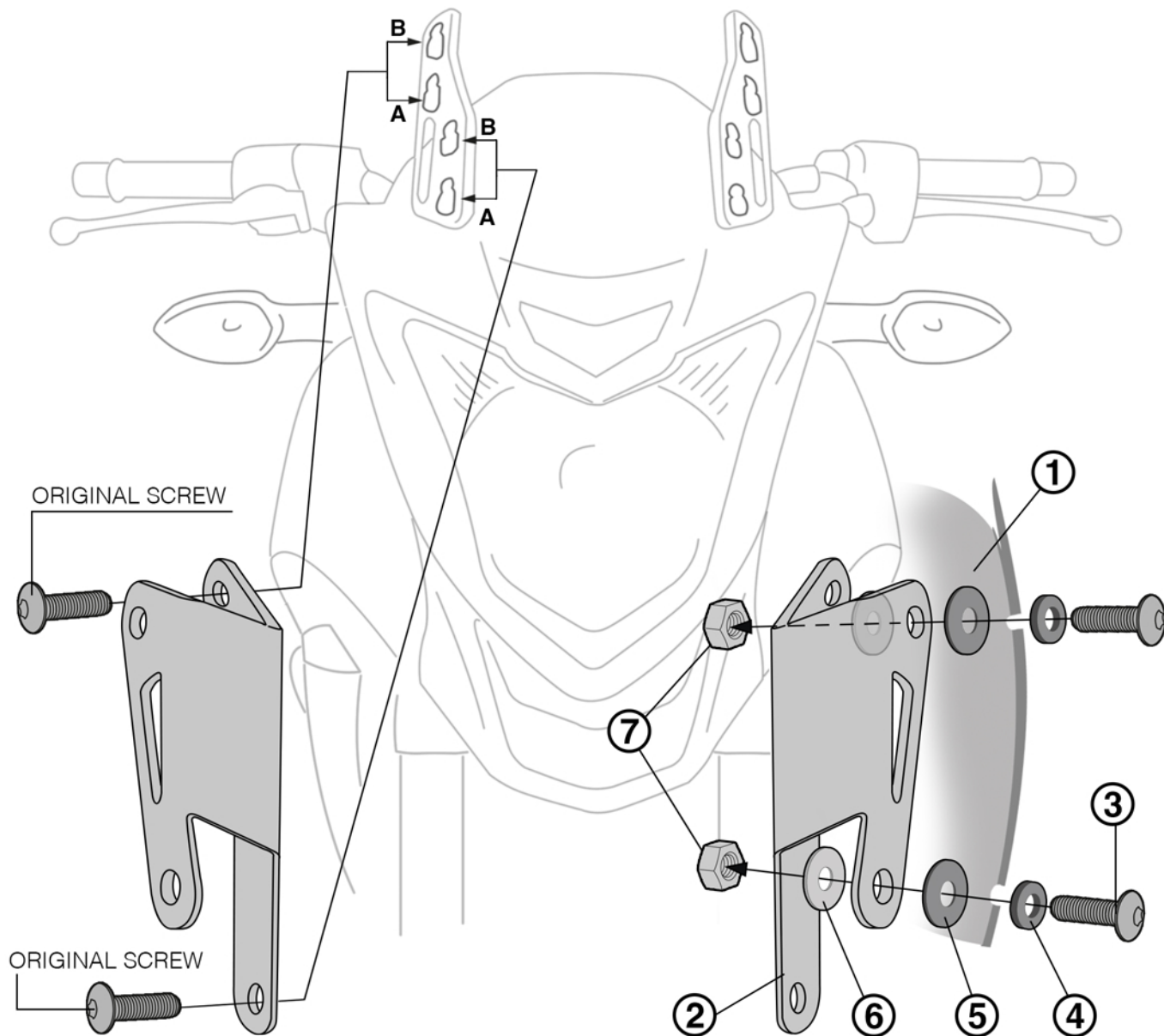
HONDA CB 500X (14-15)
 HONDA CB 500X (16-18)
 HONDA CB500X (19-23)

HCX5300

WWW.BARRACUDAMOTO.COM

LEGEND

- | | | |
|--|---|--|
| 1. WINDSHIELD
CUPOLINO
CUPOLA
WINDSCHILD
SAUTE VENT | 2. BRACKET
STAFFA
SOPORTE
UNTERSTÜTZUNG
SUPPORT | 3. SCREW M5X16
VITE M5X16
TORNILLO M5X16
SCHRAUBE M5X16
VIS M5X16 |
| 4. TEFLON WASHER
RONDELLA DI TEFLON
ARANDELA DE TEFLON
TEFLON SCHEIBE
RONDELLE EN TEFLON | 5. RUBBER WASHER
RONDELLA DI GOMMA
ARANDELA DE GOMA
GUMMISCHEIBE
RONDELLE EN CAOUTCHOUC | 6. LARGE WASHER
RONDELLA LARGA
ARANDELA ANCHA
BREITE SCHEIBE
LARGE LAVEUSE |
| 7. SELF-BLOCKING NUT
DADO AUTOBLOCCANTE
AUTO TUERCA DE BLOQUEO
SELBSTVERRIEGELUNG MUTTER
ÉCROU AUTO-BLOQUANT | | |



EN: CHOOSE A MOUNTING POSITION FROM POINTS "A" OR "B", DEPENDING ON THE DESIRED HEIGHT

IT: SCEGLI UNA POSIZIONE DI MONTAGGIO TRA I PUNTI "A" O "B", IN BASE ALL'ALTEZZA DESIDERATA

ES: ELIJA UNA POSICIÓN DE MONTAJE ENTRE LOS PUNTOS "A" O "B", EN FUNCIÓN DE LA ALTURA DESEADA

DE: WÄHLEN SIE JE NACH GEWÜNSCHTER HÖHE EINE MONTAGEPOSITION AUS DEN PUNKTEN "A" ODER "B"

FR: CHOISIR UNE POSITION DE MONTAGE ENTRE LES POINTS "A" OU "B", EN FONCTION DE LA HAUTEUR SOUHAITÉE

EN: DO NOT OVER-TIGHTEN THE SCREWS TO AVOID DAMAGING THE PLEXIGLASS

IT: NON STRINGERE TROPPO LE VITI PER EVITARE IL DANNEGGIAMENTO DEL PLEXIGLASS

ES: DO NOT OVER-TIGHTEN THE SCREWS TO AVOID DAMAGING THE PLEXIGLASS

DE: ZIEHEN SIE DIE SCHRAUBEN NICHT ZU FEST AN, UM DAS PLEXIGLASS NICHT ZU BESCHÄDIGEN

FR: NE PAS TROP SERRER LES VIS POUR ÉVITER D'ENDOMMAGER LE PLEXIGLASS